



SEA Srls

Via Madre Teresa di Calcutta, 100

62029 Tolentino MC

P.I.: 01863720437

Telefono: 0733.974947

Fax: 0733.967097

e-mail: info@seatolentino.it

COSMARI CONS. OBBLIGATORIO SMAL. RIFIUTI

DISCARICA PER RIFIUTI NON PERICOLOSI

loc. Castelletta

POTENZA PICENA

Prot. 20231176-011

Data: 17/05/2023

Oggetto:
Monitoraggio Semestrale Marzo 2023
Fase post gestionale
DISCARICA PER RIFIUTI NON PERICOLOSI.
(loc. Castelletta del Comune di Potenza Picena)

Questo documento è stato realizzato nel rispetto delle regole stabilite dal sistema di gestione qualità conforme ai requisiti ISO 9001:2008 valutato da BV e coperto dal certificato numero IT262562.

Doc 01 Rev. 02 del 15/03/2018

Protocollo in Arrivo COSMARI Prot.0006183-18/05/2023-e_043-PG0001-0015-000200140001-A

RELAZIONE

In riferimento a quanto riportato in oggetto, di seguito viene riportato un quadro riassuntivo dei campionamenti effettuati presso la NUOVA DISCARICA PER RIFIUTI NON PERICOLOSI sita in loc. Castelletta del Comune di Potenza Picena.

CAMPIONAMENTI ESEGUITI MARZO 2023

MATRICI	PARAMETRI MONITORATI	DENOMINAZIONE	ESEGUITO/NON ESEGUITO	DATA	FREQUENZA
ACQUE SOTTERRANEE	pH, Temperatura, Conducibilità elettrica specifica, Ferro, Manganese, Azoto ammoniacale, Nitriti, Rame, Piombo, Cromo totale, Cromo VI, Nichel, Cloruri, Solfati, Arsenico, Cadmio, Cianuri (liberi), Mercurio, , Zinco.	NPP4-N	ESEGUITO	29-mar-23	Semestrale
		PP5-N	ESEGUITO	29-mar-23	Semestrale
		PP8	ESEGUITO	29-mar-23	Semestrale
		PP10	ESEGUITO	29-mar-23	Semestrale
		PSA-N	ESEGUITO	29-mar-23	Semestrale
		PSE-N	ESEGUITO	29-mar-23	Semestrale
		PSF-N	ESEGUITO	29-mar-23	Semestrale
ACQUE SUPERFICIALI	Solidi sospesi tot, materiali grossolani, pH, Escherichia coli, BOD5, COD, Cloruri, Azoto nitrico, Azoto organico, Azoto totale Kjeldahl, Fosforo totale, Rame, SAR, Sodio, Cromo totale, Ferro, Fenoli totale, Magnesio, Nichel, Piombo, Zinco, Manganese, Calcio, Cloro attivo, Solfati, Solfati, Solfuri, Tensioattivi tot.	Rio Maggio 3-valle	ESEGUITO	29-mar-23	Semestrale
		Rio Maggio 6-monte	ESEGUITO	29-mar-23	Semestrale
PERCOLATO	Colore, Peso specifico, Solidi sospesi, Solidi sedimentabili, Residuo a 105°C, pH, Conducibilità elettrica specifica, BOD5, COD, Cloruri, Azoto ammoniacale, Azoto nitroso, Azoto nitrico, Azoto organico, Azoto totale, Fosforo totale, Alluminio, Arsenico, Bario, Cadmio, Cromo totale, Cromo VI, Rame, Ferro, Mercurio, Manganese, Nichel, Piombo, Stagno, Zinco, Solventi organici totali	PE	ESEGUITO	29-mar-23	Semestrale

ALLA PRESENTE SI ALLEGANO:

- n°7 certificati di analisi delle acque sotterranee;
- n° 2 certificati di analisi delle acque superficiali
- n°1 certificato di analisi del percolato;
- Planimetria Monitoraggi 2015

Tolentino, il 17/05/2023

SEA SRLS

Dott. Alessandro Binotti

Documento firmato digitalmente



SEA SRLS
Via Madre Teresa di Calcutta, 100
62029 Tolentino (MC)
Tel.: 0733/974947 Fax: 0733/967097
e-mail: info@seatolentino.it
Internet: www.seatolentino.it

Mod.048 - rev01 del 13/10/2017

Rapporto di prova n°:

20231176-001

Descrizione: **NPP4-N**
Accettazione: **20231176**
Data Prelievo: **29-mar-23**
Data Arrivo Camp.: **29-mar-23** Data Inizio Prova: **29-mar-23**
Data Rapp. Prova: **24-apr-23** Data Fine Prova: **20-apr-23**
Data Stampa Rapp. Prova: **24-apr-23**
Tipo Prove: **Acque sotterranee**
Rif.Legge/Autoriz.: **Tab.2 All.5 Parte Quarta D.Lgs.152/06**
Luogo Prelievo: **Discarica in Loc.Castelletta,Potenza Piacenza**
Prelevatore: **Leonardo Silauri**
Mod.Campionam.: **APAT CNR IRSA 1030 Man. 29 2003**

Spettabile:
COSMARI SRL
LOCALITA' PIANE DI CHIENZI
62029 TOLENTINO (MC)

Modalità di conservazione del campione: **refrigerato**
Temperatura di accettazione del campione (°C): **5,4**

Risultati delle Prove

Prova	U.M	Metodo	Risultato	Lim.Min.	Lim.Max.
pH	unità pH	APAT CNR IRSA 2060 Man 29 2003	7,1		
Temperatura	°C	APAT CNR IRSA 2100 Man 29 2003	13,3		
Conducibilità	µS/cm	APAT CNR IRSA 2030 Man 29 2003	1792		
Solfati	mg/l	UNI EN ISO 10304-1:2009	64,5		250
Azoto ammoniacale come NH4	mg/l	APAT CNR IRSA 4030 A2 Man 29 2003	0,5		
Nitriti	µg/l	UNI EN ISO 10304-1:2009	< 50		500
Ferro	µg/l	UNI EN ISO 17294-2:2016	63		200
Manganese	µg/l	UNI EN ISO 17294-2:2016	36,5		50
Arsenico	µg/l	UNI EN ISO 17294-2:2016	< 1		10
Cadmio	µg/l	UNI EN ISO 17294-2:2016	< 0,5		5
Rame	µg/l	UNI EN ISO 17294-2:2016	< 2,9		1000
Cromo totale	µg/l	UNI EN ISO 17294-2:2016	< 5		50
Cromo VI	µg/l	APAT CNR IRSA 3150 C Man 29 2003	< 0,5		5
Mercurio	µg/l	UNI EN ISO 17294-2:2016	< 0,1		1
Nichel	µg/l	UNI EN ISO 17294-2:2016	< 2		20
Piombo	µg/l	UNI EN ISO 17294-2:2016	< 1		10
Zinco	µg/l	UNI EN ISO 17294-2:2016	26,3		3000
Cianuri	µg/l	EPA 335.4 1993	< 5		50

I Risultati contenuti nel presente Rapporto si riferiscono **esclusivamente ai campioni sottoposti a prova presso il Laboratorio SEA SRLS, fatto salvo esplicithe indicazioni**. Il presente Rapporto non può essere riprodotto parzialmente, salvo autorizzazione scritta del ns. Laboratorio.

Documento firmato digitalmente ai sensi del D.Lgs n°82 del 07 marzo 2005 e s.m.i.

Pagina 1 di 2

Cap. Soc.: - Reg.Ditta: - P. Iva: 01863720437



SEA SRLS

Via Madre Teresa di Calcutta, 100

62029 Tolentino (MC)

Tel.: 0733/974947 Fax: 0733/967097

e-mail: info@seatolentino.it

Internet: www.seatolentino.it

Mod.048 - rev01 del 13/10/2017

Segue rapporto di prova n°: **20231176-001**

Prova	U.M	Metodo	Risultato	Lim.Min.	Lim.Max.
-------	-----	--------	-----------	----------	----------

Il prelievo, eseguito a cura del personale dipendente SEA sopraindicato, è escluso dall'accreditamento. I metodi di campionamento non sono accreditati ACCREDIA.

Nel caso di determinazioni di residui/tracce, qualora la procedura analitica preveda concentrazione e/o purificazione degli analiti, ove non espressamente indicato, il recupero è da intendersi compreso all' interno dei limiti di accettabilità del Laboratorio, che rientra nell'intervallo 70-130% o secondo quanto indicato dallo specifico metodo di prova o dalla normativa vigente. Se non espressamente indicato il recupero non è stato utilizzato nei calcoli.

LEGENDA: Mod. campionam. = modalità di campionamento, L.Min = Limite di Legge Minimo, L.Max = Limite di Legge Massimo

Il Responsabile del Laboratorio



----- FINE RAPPORTO DI PROVA -----

I Risultati contenuti nel presente Rapporto si riferiscono **esclusivamente ai campioni sottoposti a prova presso il Laboratorio SEA SRLS, fatto salvo esplicithe indicazioni**. Il presente Rapporto non può essere riprodotto parzialmente, salvo autorizzazione scritta del ns. Laboratorio.

Documento firmato digitalmente ai sensi del D.Lgs n°82 del 07 marzo 2005 e s.m.i.

Pagina 2 di 2

Cap. Soc.: - Reg.Ditta: - P. Iva: 01863720437



SEA SRLS
Via Madre Teresa di Calcutta, 100
62029 Tolentino (MC)
Tel.: 0733/974947 Fax: 0733/967097
e-mail: info@seatolentino.it
Internet: www.seatolentino.it

Mod.048 - rev01 del 13/10/2017

Rapporto di prova n°:

20231176-002

Descrizione: **PP5-N**
Accettazione: **20231176**
Data Prelievo: **29-mar-23**
Data Arrivo Camp.: **29-mar-23** Data Inizio Prova: **29-mar-23**
Data Rapp. Prova: **24-apr-23** Data Fine Prova: **20-apr-23**
Data Stampa Rapp. Prova: **24-apr-23**
Tipo Prove: **Acque sotterranee**
Rif.Legge/Autoriz.: **Tab.2 All.5 Parte Quarta D.Lgs.152/06**
Luogo Prelievo: **Discarica in Loc.Castelletta,Potenza Piacenza**
Prelevatore: **Leonardo Silauri**
Mod.Campionam.: **APAT CNR IRSA 1030 Man. 29 2003**

Spettabile:
COSMARI SRL
LOCALITA' PIANE DI CHIANTI
62029 TOLENTINO (MC)

Modalità di conservazione del campione: **refrigerato**
Temperatura di accettazione del campione (°C): **5,4**

Risultati delle Prove

Prova	U.M	Metodo	Risultato	Lim.Min.	Lim.Max.
pH	unità pH	APAT CNR IRSA 2060 Man 29 2003	7,4		
Temperatura	°C	APAT CNR IRSA 2100 Man 29 2003	12,7		
Conducibilità	µS/cm	APAT CNR IRSA 2030 Man 29 2003	1145		
Solfati	mg/l	UNI EN ISO 10304-1:2009	71,6		250
Azoto ammoniacale come NH4	mg/l	APAT CNR IRSA 4030 A2 Man 29 2003	0,4		
Nitriti	µg/l	UNI EN ISO 10304-1:2009	< 50		500
Ferro	µg/l	UNI EN ISO 17294-2:2016	29		200
Manganese	µg/l	UNI EN ISO 17294-2:2016	36,1		50
Arsenico	µg/l	UNI EN ISO 17294-2:2016	< 1		10
Cadmio	µg/l	UNI EN ISO 17294-2:2016	< 0,5		5
Rame	µg/l	UNI EN ISO 17294-2:2016	< 2,9		1000
Cromo totale	µg/l	UNI EN ISO 17294-2:2016	< 5		50
Cromo VI	µg/l	APAT CNR IRSA 3150 C Man 29 2003	< 0,5		5
Mercurio	µg/l	UNI EN ISO 17294-2:2016	< 0,1		1
Nichel	µg/l	UNI EN ISO 17294-2:2016	2,05		20
Piombo	µg/l	UNI EN ISO 17294-2:2016	< 1		10
Zinco	µg/l	UNI EN ISO 17294-2:2016	49,5		3000
Cianuri	µg/l	EPA 335.4 1993	< 5		50

I Risultati contenuti nel presente Rapporto si riferiscono **esclusivamente ai campioni sottoposti a prova presso il Laboratorio SEA SRLS, fatto salvo esplicithe indicazioni**. Il presente Rapporto non può essere riprodotto parzialmente, salvo autorizzazione scritta del ns. Laboratorio.

Documento firmato digitalmente ai sensi del D.Lgs n°82 del 07 marzo 2005 e s.m.i.

Pagina 1 di 2

Cap. Soc.: - Reg.Ditta: - P. Iva: 01863720437



SEA SRLS

Via Madre Teresa di Calcutta, 100

62029 Tolentino (MC)

Tel.: 0733/974947 Fax: 0733/967097

e-mail: info@seatolentino.it

Internet: www.seatolentino.it

Mod.048 - rev01 del 13/10/2017

Segue rapporto di prova n°: **20231176-002**

Prova	U.M	Metodo	Risultato	Lim.Min.	Lim.Max.
-------	-----	--------	-----------	----------	----------

Il prelievo, eseguito a cura del personale dipendente SEA sopraindicato, è escluso dall'accreditamento. I metodi di campionamento non sono accreditati ACCREDIA.

Nel caso di determinazioni di residui/tracce, qualora la procedura analitica preveda concentrazione e/o purificazione degli analiti, ove non espressamente indicato, il recupero è da intendersi compreso all' interno dei limiti di accettabilità del Laboratorio, che rientra nell'intervallo 70-130% o secondo quanto indicato dallo specifico metodo di prova o dalla normativa vigente. Se non espressamente indicato il recupero non è stato utilizzato nei calcoli.

LEGENDA: Mod. campionam. = modalità di campionamento, L.Min = Limite di Legge Minimo, L.Max = Limite di Legge Massimo

Il Responsabile del Laboratorio



----- FINE RAPPORTO DI PROVA -----

I Risultati contenuti nel presente Rapporto si riferiscono **esclusivamente ai campioni sottoposti a prova presso il Laboratorio SEA SRLS, fatto salvo esplicithe indicazioni**. Il presente Rapporto non può essere riprodotto parzialmente, salvo autorizzazione scritta del ns. Laboratorio.

Documento firmato digitalmente ai sensi del D.Lgs n°82 del 07 marzo 2005 e s.m.i.

Pagina 2 di 2

Cap. Soc.: - Reg.Ditta: - P. Iva: 01863720437



SEA SRLS
Via Madre Teresa di Calcutta, 100
62029 Tolentino (MC)
Tel.: 0733/974947 Fax: 0733/967097
e-mail: info@seatolentino.it
Internet: www.seatolentino.it

Mod.048 - rev01 del 13/10/2017

Rapporto di prova n°:

20231176-003

Descrizione: **PP8**
Accettazione: **20231176**
Data Prelievo: **29-mar-23**
Data Arrivo Camp.: **29-mar-23** Data Inizio Prova: **29-mar-23**
Data Rapp. Prova: **24-apr-23** Data Fine Prova: **20-apr-23**
Data Stampa Rapp. Prova: **24-apr-23**
Tipo Prove: **Acque sotterranee**
Rif.Legge/Autoriz.: **Tab.2 All.5 Parte Quarta D.Lgs.152/06**
Luogo Prelievo: **Discarica in Loc.Castelletta,Potenza Piacenza**
Prelevatore: **Leonardo Silauri**
Mod.Campionam.: **APAT CNR IRSA 1030 Man. 29 2003**

Spettabile:
COSMARI SRL
LOCALITA' PIANE DI CHIENZI
62029 TOLENTINO (MC)

Modalità di conservazione del campione: **refrigerato**
Temperatura di accettazione del campione (°C): **5,4**

Risultati delle Prove

Prova	U.M	Metodo	Risultato	Lim.Min.	Lim.Max.
pH	unità pH	APAT CNR IRSA 2060 Man 29 2003	7,2		
Temperatura	°C	APAT CNR IRSA 2100 Man 29 2003	14,2		
Conducibilità	µS/cm	APAT CNR IRSA 2030 Man 29 2003	1157		
Solfati	mg/l	UNI EN ISO 10304-1:2009	59,6		250
Azoto ammoniacale come NH4	mg/l	APAT CNR IRSA 4030 A2 Man 29 2003	0,4		
Nitriti	µg/l	UNI EN ISO 10304-1:2009	< 50		500
Ferro	µg/l	UNI EN ISO 17294-2:2016	159		200
Manganese	µg/l	UNI EN ISO 17294-2:2016	34,7		50
Arsenico	µg/l	UNI EN ISO 17294-2:2016	< 1		10
Cadmio	µg/l	UNI EN ISO 17294-2:2016	< 0,5		5
Rame	µg/l	UNI EN ISO 17294-2:2016	< 2,9		1000
Cromo totale	µg/l	UNI EN ISO 17294-2:2016	< 5		50
Cromo VI	µg/l	APAT CNR IRSA 3150 C Man 29 2003	< 0,5		5
Mercurio	µg/l	UNI EN ISO 17294-2:2016	< 0,1		1
Nichel	µg/l	UNI EN ISO 17294-2:2016	< 2		20
Piombo	µg/l	UNI EN ISO 17294-2:2016	< 1		10
Zinco	µg/l	UNI EN ISO 17294-2:2016	59		3000
Cianuri	µg/l	EPA 335.4 1993	< 5		50

I Risultati contenuti nel presente Rapporto si riferiscono **esclusivamente ai campioni sottoposti a prova presso il Laboratorio SEA SRLS, fatto salvo esplicithe indicazioni**. Il presente Rapporto non può essere riprodotto parzialmente, salvo autorizzazione scritta del ns. Laboratorio.

Documento firmato digitalmente ai sensi del D.Lgs n°82 del 07 marzo 2005 e s.m.i.

Pagina 1di 2

Cap. Soc.: - Reg.Ditta: - P. Iva: 01863720437



SEA SRLS

Via Madre Teresa di Calcutta, 100

62029 Tolentino (MC)

Tel.: 0733/974947 Fax: 0733/967097

e-mail: info@seatolentino.it

Internet: www.seatolentino.it

Mod.048 - rev01 del 13/10/2017

Segue rapporto di prova n°: **20231176-003**

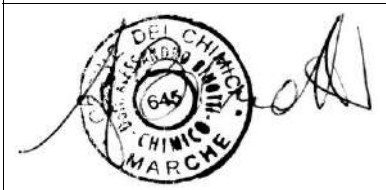
Prova	U.M	Metodo	Risultato	Lim.Min.	Lim.Max.
-------	-----	--------	-----------	----------	----------

Il prelievo, eseguito a cura del personale dipendente SEA sopraindicato, è escluso dall'accreditamento. I metodi di campionamento non sono accreditati ACCREDIA.

Nel caso di determinazioni di residui/tracce, qualora la procedura analitica preveda concentrazione e/o purificazione degli analiti, ove non espressamente indicato, il recupero è da intendersi compreso all' interno dei limiti di accettabilità del Laboratorio, che rientra nell'intervallo 70-130% o secondo quanto indicato dallo specifico metodo di prova o dalla normativa vigente. Se non espressamente indicato il recupero non è stato utilizzato nei calcoli.

LEGENDA: Mod. campionam. = modalità di campionamento, L.Min = Limite di Legge Minimo, L.Max = Limite di Legge Massimo

Il Responsabile del Laboratorio



----- FINE RAPPORTO DI PROVA -----

I Risultati contenuti nel presente Rapporto si riferiscono **esclusivamente ai campioni sottoposti a prova presso il Laboratorio SEA SRLS, fatto salvo esplicithe indicazioni**. Il presente Rapporto non può essere riprodotto parzialmente, salvo autorizzazione scritta del ns. Laboratorio.

Documento firmato digitalmente ai sensi del D.Lgs n°82 del 07 marzo 2005 e s.m.i.

Pagina 2 di 2

Cap. Soc.: - Reg.Ditta: - P. Iva: 01863720437



SEA SRLS
Via Madre Teresa di Calcutta, 100
62029 Tolentino (MC)
Tel.: 0733/974947 Fax: 0733/967097
e-mail: info@seatoletino.it
Internet: www.seatoletino.it

Mod.048 - rev01 del 13/10/2017

Rapporto di prova n°:

20231176-004

Descrizione: **PP10**
Accettazione: **20231176**
Data Prelievo: **29-mar-23**
Data Arrivo Camp.: **29-mar-23** Data Inizio Prova: **29-mar-23**
Data Rapp. Prova: **24-apr-23** Data Fine Prova: **20-apr-23**
Data Stampa Rapp. Prova: **24-apr-23**
Tipo Prove: **Acque sotterranee**
Rif.Legge/Autoriz.: **Tab.2 All.5 Parte Quarta D.Lgs.152/06**
Luogo Prelievo: **Discarica in Loc.Castelletta,Potenza Piacenza**
Prelevatore: **Leonardo Silauri**
Mod.Campionam.: **APAT CNR IRSA 1030 Man. 29 2003**

Spettabile:
COSMARI SRL
LOCALITA' PIANE DI CHIENZI
62029 TOLENTINO (MC)

Modalità di conservazione del campione: **refrigerato**
Temperatura di accettazione del campione (°C): **5,4**

Risultati delle Prove

Prova	U.M	Metodo	Risultato	Lim.Min.	Lim.Max.
pH	unità pH	APAT CNR IRSA 2060 Man 29 2003	7,2		
Temperatura	°C	APAT CNR IRSA 2100 Man 29 2003	13,5		
Conducibilità	µS/cm	APAT CNR IRSA 2030 Man 29 2003	1581		
Solfati	mg/l	UNI EN ISO 10304-1:2009	94		250
Azoto ammoniacale come NH4	mg/l	APAT CNR IRSA 4030 A2 Man 29 2003	0,1		
Nitriti	µg/l	UNI EN ISO 10304-1:2009	< 50		500
Ferro	µg/l	UNI EN ISO 17294-2:2016	44		200
Manganese	µg/l	UNI EN ISO 17294-2:2016	< 5		50
Arsenico	µg/l	UNI EN ISO 17294-2:2016	< 1		10
Cadmio	µg/l	UNI EN ISO 17294-2:2016	< 0,5		5
Rame	µg/l	UNI EN ISO 17294-2:2016	3,39		1000
Cromo totale	µg/l	UNI EN ISO 17294-2:2016	< 5		50
Cromo VI	µg/l	APAT CNR IRSA 3150 C Man 29 2003	< 0,5		5
Mercurio	µg/l	UNI EN ISO 17294-2:2016	< 0,1		1
Nichel	µg/l	UNI EN ISO 17294-2:2016	5,2		20
Piombo	µg/l	UNI EN ISO 17294-2:2016	< 1		10
Zinco	µg/l	UNI EN ISO 17294-2:2016	96		3000
Cianuri	µg/l	EPA 335.4 1993	< 5		50

I Risultati contenuti nel presente Rapporto si riferiscono **esclusivamente ai campioni sottoposti a prova presso il Laboratorio SEA SRLS, fatto salvo esplicithe indicazioni**. Il presente Rapporto non può essere riprodotto parzialmente, salvo autorizzazione scritta del ns. Laboratorio.

Documento firmato digitalmente ai sensi del D.Lgs n°82 del 07 marzo 2005 e s.m.i.

Pagina 1 di 2

Cap. Soc.: - Reg.Ditta: - P. Iva: 01863720437



SEA SRLS

Via Madre Teresa di Calcutta, 100

62029 Tolentino (MC)

Tel.: 0733/974947 Fax: 0733/967097

e-mail: info@seatolentino.it

Internet: www.seatolentino.it

Mod.048 - rev01 del 13/10/2017

Segue rapporto di prova n°: **20231176-004**

Prova	U.M	Metodo	Risultato	Lim.Min.	Lim.Max.
-------	-----	--------	-----------	----------	----------

Il prelievo, eseguito a cura del personale dipendente SEA sopraindicato, è escluso dall'accreditamento. I metodi di campionamento non sono accreditati ACCREDIA.

Nel caso di determinazioni di residui/tracce, qualora la procedura analitica preveda concentrazione e/o purificazione degli analiti, ove non espressamente indicato, il recupero è da intendersi compreso all' interno dei limiti di accettabilità del Laboratorio, che rientra nell'intervallo 70-130% o secondo quanto indicato dallo specifico metodo di prova o dalla normativa vigente. Se non espressamente indicato il recupero non è stato utilizzato nei calcoli.

LEGENDA: Mod. campionam. = modalità di campionamento, L.Min = Limite di Legge Minimo, L.Max = Limite di Legge Massimo

Il Responsabile del Laboratorio



----- FINE RAPPORTO DI PROVA -----

I Risultati contenuti nel presente Rapporto si riferiscono **esclusivamente ai campioni sottoposti a prova presso il Laboratorio SEA SRLS, fatto salvo esplicithe indicazioni**. Il presente Rapporto non può essere riprodotto parzialmente, salvo autorizzazione scritta del ns. Laboratorio.

Documento firmato digitalmente ai sensi del D.Lgs n°82 del 07 marzo 2005 e s.m.i.

Pagina 2 di 2

Cap. Soc.: - Reg.Ditta: - P. Iva: 01863720437



SEA SRLS
Via Madre Teresa di Calcutta, 100
62029 Tolentino (MC)
Tel.: 0733/974947 Fax: 0733/967097
e-mail: info@seatolentino.it
Internet: www.seatolentino.it

Mod.048 - rev01 del 13/10/2017

Rapporto di prova n°:

20231176-005

Descrizione: **PSA-N**
Accettazione: **20231176**
Data Prelievo: **29-mar-23**
Data Arrivo Camp.: **29-mar-23** Data Inizio Prova: **29-mar-23**
Data Rapp. Prova: **24-apr-23** Data Fine Prova: **20-apr-23**
Data Stampa Rapp. Prova: **24-apr-23**
Tipo Prove: **Acque sotterranee**
Rif.Legge/Autoriz.: **Tab.2 All.5 Parte Quarta D.Lgs.152/06**
Luogo Prelievo: **Discarica in Loc.Castelletta,Potenza Piacenza**
Prelevatore: **Leonardo Silauri**
Mod.Campionam.: **APAT CNR IRSA 1030 Man. 29 2003**

Spettabile:
COSMARI SRL
LOCALITA' PIANE DI CHIENZI
62029 TOLENTINO (MC)

Modalità di conservazione del campione: **refrigerato**
Temperatura di accettazione del campione (°C): **5,4**

Risultati delle Prove

Prova	U.M	Metodo	Risultato	Lim.Min.	Lim.Max.
pH	unità pH	APAT CNR IRSA 2060 Man 29 2003	6,9		
Temperatura	°C	APAT CNR IRSA 2100 Man 29 2003	15,8		
Conducibilità	µS/cm	APAT CNR IRSA 2030 Man 29 2003	1770		
Solfati	mg/l	UNI EN ISO 10304-1:2009	59,1		250
Azoto ammoniacale come NH4	mg/l	APAT CNR IRSA 4030 A2 Man 29 2003	3,3		
Nitriti	µg/l	UNI EN ISO 10304-1:2009	< 50		500
Ferro	µg/l	UNI EN ISO 17294-2:2016	75		200
Manganese	µg/l	UNI EN ISO 17294-2:2016	9,3		50
Arsenico	µg/l	UNI EN ISO 17294-2:2016	< 1		10
Cadmio	µg/l	UNI EN ISO 17294-2:2016	< 0,5		5
Rame	µg/l	UNI EN ISO 17294-2:2016	< 2,9		1000
Cromo totale	µg/l	UNI EN ISO 17294-2:2016	< 5		50
Cromo VI	µg/l	APAT CNR IRSA 3150 C Man 29 2003	< 0,5		5
Mercurio	µg/l	UNI EN ISO 17294-2:2016	< 0,1		1
Nichel	µg/l	UNI EN ISO 17294-2:2016	< 2		20
Piombo	µg/l	UNI EN ISO 17294-2:2016	< 1		10
Zinco	µg/l	UNI EN ISO 17294-2:2016	23,8		3000
Cianuri	µg/l	EPA 335.4 1993	< 5		50

I Risultati contenuti nel presente Rapporto si riferiscono **esclusivamente ai campioni sottoposti a prova presso il Laboratorio SEA SRLS, fatto salvo esplicithe indicazioni**. Il presente Rapporto non può essere riprodotto parzialmente, salvo autorizzazione scritta del ns. Laboratorio.

Documento firmato digitalmente ai sensi del D.Lgs n°82 del 07 marzo 2005 e s.m.i.

Pagina 1 di 2

Cap. Soc.: - Reg.Ditta: - P. Iva: 01863720437



SEA SRLS

Via Madre Teresa di Calcutta, 100

62029 Tolentino (MC)

Tel.: 0733/974947 Fax: 0733/967097

e-mail: info@seantolentino.it

Internet: www.seantolentino.it

Mod.048 - rev01 del 13/10/2017

Segue rapporto di prova n°: **20231176-005**

Prova	U.M	Metodo	Risultato	Lim.Min.	Lim.Max.
-------	-----	--------	-----------	----------	----------

Il prelievo, eseguito a cura del personale dipendente SEA sopraindicato, è escluso dall'accreditamento. I metodi di campionamento non sono accreditati ACCREDIA.

Nel caso di determinazioni di residui/tracce, qualora la procedura analitica preveda concentrazione e/o purificazione degli analiti, ove non espressamente indicato, il recupero è da intendersi compreso all' interno dei limiti di accettabilità del Laboratorio, che rientra nell'intervallo 70-130% o secondo quanto indicato dallo specifico metodo di prova o dalla normativa vigente. Se non espressamente indicato il recupero non è stato utilizzato nei calcoli.

LEGENDA: Mod. campionam. = modalità di campionamento, L.Min = Limite di Legge Minimo, L.Max = Limite di Legge Massimo

Il Responsabile del Laboratorio



----- FINE RAPPORTO DI PROVA -----

I Risultati contenuti nel presente Rapporto si riferiscono **esclusivamente ai campioni sottoposti a prova presso il Laboratorio SEA SRLS, fatto salvo esplicithe indicazioni**. Il presente Rapporto non può essere riprodotto parzialmente, salvo autorizzazione scritta del ns. Laboratorio.

Documento firmato digitalmente ai sensi del D.Lgs n°82 del 07 marzo 2005 e s.m.i.

Pagina 2 di 2

Cap. Soc.: - Reg.Ditta: - P. Iva: 01863720437



SEA SRLS
Via Madre Teresa di Calcutta, 100
62029 Tolentino (MC)
Tel.: 0733/974947 Fax: 0733/967097
e-mail: info@seatolentino.it
Internet: www.seatolentino.it

Mod.048 - rev01 del 13/10/2017

Rapporto di prova n°: **20231176-006**

Descrizione: **PSE-N**
Accettazione: **20231176**
Data Prelievo: **29-mar-23**
Data Arrivo Camp.: **29-mar-23** Data Inizio Prova: **29-mar-23**
Data Rapp. Prova: **24-apr-23** Data Fine Prova: **20-apr-23**
Data Stampa Rapp. Prova: **24-apr-23**
Tipo Prove: **Acque sotterranee**
Rif.Legge/Autoriz.: **Tab.2 All.5 Parte Quarta D.Lgs.152/06**
Luogo Prelievo: **Discarica in Loc.Castelletta,Potenza Piacenza**
Prelevatore: **Leonardo Silauri**
Mod.Campionam.: **APAT CNR IRSA 1030 Man. 29 2003**

Spettabile:
COSMARI SRL
LOCALITA' PIANE DI CHIENZI
62029 TOLENTINO (MC)

Modalità di conservazione del campione: **refrigerato**
Temperatura di accettazione del campione (°C): **5,4**

Risultati delle Prove

Prova	U.M	Metodo	Risultato	Lim.Min.	Lim.Max.
pH	unità pH	APAT CNR IRSA 2060 Man 29 2003	7,1		
Temperatura	°C	APAT CNR IRSA 2100 Man 29 2003	13,8		
Conducibilità	µS/cm	APAT CNR IRSA 2030 Man 29 2003	1708		
Solfati	mg/l	UNI EN ISO 10304-1:2009	80,0		250
Azoto ammoniacale come NH4	mg/l	APAT CNR IRSA 4030 A2 Man 29 2003	0,3		
Nitriti	µg/l	UNI EN ISO 10304-1:2009	< 50		500
Ferro	µg/l	UNI EN ISO 17294-2:2016	73		200
Manganese	µg/l	UNI EN ISO 17294-2:2016	▶ 197		50
Arsenico	µg/l	UNI EN ISO 17294-2:2016	< 1		10
Cadmio	µg/l	UNI EN ISO 17294-2:2016	< 0,5		5
Rame	µg/l	UNI EN ISO 17294-2:2016	3,54		1000
Cromo totale	µg/l	UNI EN ISO 17294-2:2016	< 5		50
Cromo VI	µg/l	APAT CNR IRSA 3150 C Man 29 2003	< 0,5		5
Mercurio	µg/l	UNI EN ISO 17294-2:2016	< 0,1		1
Nichel	µg/l	UNI EN ISO 17294-2:2016	7,8		20
Piombo	µg/l	UNI EN ISO 17294-2:2016	< 1		10
Zinco	µg/l	UNI EN ISO 17294-2:2016	44,3		3000
Cianuri	µg/l	EPA 335.4 1993	< 5		50

▶ I parametri contraddistinti dal simbolo a lato sono fuori limite.

I Risultati contenuti nel presente Rapporto si riferiscono **esclusivamente ai campioni sottoposti a prova presso il Laboratorio SEA SRLS, fatto salvo esplicithe indicazioni**. Il presente Rapporto non può essere riprodotto parzialmente, salvo autorizzazione scritta del ns. Laboratorio.

Documento firmato digitalmente ai sensi del D.Lgs n°82 del 07 marzo 2005 e s.m.i.

Pagina 1 di 2

Cap. Soc.: - Reg.Ditta: - P. Iva: 01863720437



SEA SRLS

Via Madre Teresa di Calcutta, 100

62029 Tolentino (MC)

Tel.: 0733/974947 Fax: 0733/967097

e-mail: info@seatoletino.it

Internet: www.seatoletino.it

Mod.048 - rev01 del 13/10/2017

Segue rapporto di prova n°: **20231176-006**

Prova	U.M	Metodo	Risultato	Lim.Min.	Lim.Max.
-------	-----	--------	-----------	----------	----------

Il prelievo, eseguito a cura del personale dipendente SEA sopraindicato, è escluso dall'accreditamento. I metodi di campionamento non sono accreditati ACCREDIA.

Nel caso di determinazioni di residui/tracce, qualora la procedura analitica preveda concentrazione e/o purificazione degli analiti, ove non espressamente indicato, il recupero è da intendersi compreso all' interno dei limiti di accettabilità del Laboratorio, che rientra nell'intervallo 70-130% o secondo quanto indicato dallo specifico metodo di prova o dalla normativa vigente. Se non espressamente indicato il recupero non è stato utilizzato nei calcoli.

LEGENDA: Mod. campionam. = modalità di campionamento, L.Min = Limite di Legge Minimo, L.Max = Limite di Legge Massimo

Il Responsabile del Laboratorio



----- FINE RAPPORTO DI PROVA -----

► I parametri contraddistinti dal simbolo a lato sono fuori limite.

I Risultati contenuti nel presente Rapporto si riferiscono **esclusivamente ai campioni sottoposti a prova presso il Laboratorio SEA SRLS, fatto salvo esplicithe indicazioni**. Il presente Rapporto non può essere riprodotto parzialmente, salvo autorizzazione scritta del ns. Laboratorio.

Documento firmato digitalmente ai sensi del D.Lgs n°82 del 07 marzo 2005 e s.m.i.

Pagina 2 di 2

Cap. Soc.: - Reg.Ditta: - P. Iva: 01863720437



SEA SRLS
Via Madre Teresa di Calcutta, 100
62029 Tolentino (MC)
Tel.: 0733/974947 Fax: 0733/967097
e-mail: info@seatoletino.it
Internet: www.seatoletino.it

Mod.048 - rev01 del 13/10/2017

Rapporto di prova n°: **20231176-007**

Descrizione: **PSF-N**
Accettazione: **20231176**
Data Prelievo: **29-mar-23**
Data Arrivo Camp.: **29-mar-23** Data Inizio Prova: **29-mar-23**
Data Rapp. Prova: **24-apr-23** Data Fine Prova: **20-apr-23**
Data Stampa Rapp. Prova: **24-apr-23**
Tipo Prove: **Acque sotterranee**
Rif.Legge/Autoriz.: **Tab.2 All.5 Parte Quarta D.Lgs.152/06**
Luogo Prelievo: **Discarica in Loc.Castelletta,Potenza Piacenza**
Prelevatore: **Leonardo Silauri**
Mod.Campionam.: **APAT CNR IRSA 1030 Man. 29 2003**

Spettabile:
COSMARI SRL
LOCALITA' PIANE DI CHIENZI
62029 TOLENTINO (MC)

Modalità di conservazione del campione: **refrigerato**
Temperatura di accettazione del campione (°C): **5,4**

Risultati delle Prove

Prova	U.M	Metodo	Risultato	Lim.Min.	Lim.Max.
pH	unità pH	APAT CNR IRSA 2060 Man 29 2003	7,1		
Temperatura	°C	APAT CNR IRSA 2100 Man 29 2003	13,3		
Conducibilità	µS/cm	APAT CNR IRSA 2030 Man 29 2003	1625		
Solfati	mg/l	UNI EN ISO 10304-1:2009	76,6		250
Azoto ammoniacale come NH4	mg/l	APAT CNR IRSA 4030 A2 Man 29 2003	0,3		
Nitriti	µg/l	UNI EN ISO 10304-1:2009	460		500
Ferro	µg/l	UNI EN ISO 17294-2:2016	▶ 460		200
Manganese	µg/l	UNI EN ISO 17294-2:2016	36,5		50
Arsenico	µg/l	UNI EN ISO 17294-2:2016	3,9		10
Cadmio	µg/l	UNI EN ISO 17294-2:2016	< 0,5		5
Rame	µg/l	UNI EN ISO 17294-2:2016	< 2,9		1000
Cromo totale	µg/l	UNI EN ISO 17294-2:2016	< 5		50
Cromo VI	µg/l	APAT CNR IRSA 3150 C Man 29 2003	< 0,5		5
Mercurio	µg/l	UNI EN ISO 17294-2:2016	< 0,1		1
Nichel	µg/l	UNI EN ISO 17294-2:2016	2,03		20
Piombo	µg/l	UNI EN ISO 17294-2:2016	< 1		10
Zinco	µg/l	UNI EN ISO 17294-2:2016	57		3000
Cianuri	µg/l	EPA 335.4 1993	< 5		50

▶ I parametri contraddistinti dal simbolo a lato sono fuori limite.

I Risultati contenuti nel presente Rapporto si riferiscono **esclusivamente ai campioni sottoposti a prova presso il Laboratorio SEA SRLS, fatto salvo esplicithe indicazioni**. Il presente Rapporto non può essere riprodotto parzialmente, salvo autorizzazione scritta del ns. Laboratorio.

Documento firmato digitalmente ai sensi del D.Lgs n°82 del 07 marzo 2005 e s.m.i.

Pagina 1 di 2

Cap. Soc.: - Reg.Ditta: - P. Iva: 01863720437



SEA SRLS

Via Madre Teresa di Calcutta, 100

62029 Tolentino (MC)

Tel.: 0733/974947 Fax: 0733/967097

e-mail: info@seatoletino.it

Internet: www.seatoletino.it

Mod.048 - rev01 del 13/10/2017

Segue rapporto di prova n°: **20231176-007**

Prova	U.M	Metodo	Risultato	Lim.Min.	Lim.Max.
-------	-----	--------	-----------	----------	----------

Il prelievo, eseguito a cura del personale dipendente SEA sopraindicato, è escluso dall'accreditamento. I metodi di campionamento non sono accreditati ACCREDIA.

Nel caso di determinazioni di residui/tracce, qualora la procedura analitica preveda concentrazione e/o purificazione degli analiti, ove non espressamente indicato, il recupero è da intendersi compreso all' interno dei limiti di accettabilità del Laboratorio, che rientra nell'intervallo 70-130% o secondo quanto indicato dallo specifico metodo di prova o dalla normativa vigente. Se non espressamente indicato il recupero non è stato utilizzato nei calcoli.

LEGENDA: Mod. campionam. = modalità di campionamento, L.Min = Limite di Legge Minimo, L.Max = Limite di Legge Massimo

Il Responsabile del Laboratorio



----- FINE RAPPORTO DI PROVA -----

► I parametri contraddistinti dal simbolo a lato sono fuori limite.

I Risultati contenuti nel presente Rapporto si riferiscono **esclusivamente ai campioni sottoposti a prova presso il Laboratorio SEA SRLS, fatto salvo esplicithe indicazioni**. Il presente Rapporto non può essere riprodotto parzialmente, salvo autorizzazione scritta del ns. Laboratorio.

Documento firmato digitalmente ai sensi del D.Lgs n°82 del 07 marzo 2005 e s.m.i.

Pagina 2 di 2

Cap. Soc.: - Reg.Ditta: - P. Iva: 01863720437



SEA SRLS
Via Madre Teresa di Calcutta, 100
62029 Tolentino (MC)
Tel.: 0733/974947 Fax: 0733/967097
e-mail: info@seatolentino.it
Internet: www.seatolentino.it

Mod.048 - rev01 del 13/10/2017

Rapporto di prova n°:

20231176-008

Descrizione: **Rio Maggio 3- valle**
Accettazione: **20231176**
Data Prelievo: **29-mar-23**
Data Arrivo Camp.: **29-mar-23** Data Inizio Prova: **29-mar-23**
Data Rapp. Prova: **24-apr-23** Data Fine Prova: **20-apr-23**
Data Stampa Rapp. Prova: **24-apr-23**
Tipo Prove: **Acque superficiali**
Rif.Legge/Autoriz.: **D.LGS.152/2006 TESTO UNICO AMBIENTALE**
Luogo Prelievo: **Discarica in Loc.Castelletta,Potenza Pienza**
Prelevatore: **Leonardo Silauri**
Mod.Campionam.: **APAT CNR IRSA 1030 Man. 29 2003**

Spettabile:
COSMARI SRL
LOCALITA' PIANE DI CHIANTI
62029 TOLENTINO (MC)

Modalità di conservazione del campione: **refrigerato**
Temperatura di accettazione del campione (°C): **5,4**

Risultati delle Prove

Prova	U.M	Metodo	Risultato	Incertezza	L.Min.	L.Max.
pH	unità pH	APAT CNR IRSA 2060 Man 29 2003	7,9	± 0,1		
Temperatura	°C	APAT CNR IRSA 2100 Man 29 2003	10,2			
Materiali grossolani		APAT CNR IRSA 2090 Man 29 2003	assenti			
Solidi Sospesi totali	mg/l	APAT CNR IRSA 2090 Man 29 2003	33			
Cloro attivo libero	mg/l	EPA 330.5	< 0,03			
Tensioattivi totali (da calcolo)	mg/l	APAT CNR IRSA 5170 Man 29 2003 + DIN 38409-20:1989-07 + UNI 10511- 1:1996 + A1:2000	0,77			
Tensioattivi anionici	mg/l	APAT CNR IRSA 5170 Man 29 2003	0,10			
Tensioattivi cationici	mg/l	DIN 38409-20:1989-07	0,17			
Tensioattivi non ionici	mg/l	UNI 10511-1:1996 + A1:2000	0,5			
BOD5	mg/l	APHA Standard Methods for Examination for Water and Wastewater ed 23nd 2017 - 5210D	12,0			
COD	mg/l	APAT CNR IRSA 5130 Man 29 2003	13			
Sodio	mg/l	ISO 15587-2:2002 + UNI EN ISO 11885:2009	125,6			
Magnesio	mg/l	ISO 15587-2:2002 + UNI EN ISO 11885:2009	41,0			
Calcio	mg/l	ISO 15587-2:2002 + UNI EN ISO 11885:2009	120,4			

Legenda valori incertezza: K = Fattore di copertura = 2; P = Livello di Probabilità = 95 %;

I Risultati contenuti nel presente Rapporto si riferiscono **esclusivamente ai campioni sottoposti a prova presso il Laboratorio SEA SRLS, fatto salvo esplicita indicazioni**. Il presente Rapporto non può essere riprodotto parzialmente, salvo autorizzazione scritta del ns. Laboratorio.

Documento firmato digitalmente ai sensi del D.Lgs n°82 del 07 marzo 2005 e s.m.i.

Pagina 1di 3

Cap. Soc.: - Reg.Ditta: - P. Iva: 01863720437



SEA SRLS

Via Madre Teresa di Calcutta, 100

62029 Tolentino (MC)

Tel.: 0733/974947 Fax: 0733/967097

e-mail: info@seatolentino.it

Internet: www.seatolentino.it

Mod.048 - rev01 del 13/10/2017

Segue rapporto di prova n°: **20231176-008**

Prova	U.M	Metodo	Risultato	Incertezza	L.Min.	L.Max.
Manganese	mg/l	ISO 15587-2:2002 + UNI EN ISO 11885:2009	0,0246	± 0,0032		
Piombo	mg/l	ISO 15587-2:2002 + UNI EN ISO 11885:2009	< 0,001			
Rame	mg/l	ISO 15587-2:2002 + UNI EN ISO 11885:2009	0,0132	± 0,0012		
Cromo totale	mg/l	ISO 15587-2:2002 + UNI EN ISO 11885:2009	< 0,005			
Ferro	mg/l	ISO 15587-2:2002 + UNI EN ISO 11885:2009	0,168	± 0,020		
Zinco	mg/l	ISO 15587-2:2002 + UNI EN ISO 11885:2009	0,00541	± 0,00064		
Nichel	mg/l	ISO 15587-2:2002 + UNI EN ISO 11885:2009	< 0,002			
Fosforo totale (come P2O5)	mg/l	UNI EN ISO 6878:2004	< 0,1			
SAR	mg/l	ISO 15587-2:2002 + UNI EN ISO 11885:2009	3,6			
Cloruri	mg/l	UNI EN ISO 10304-1:2009	107	± 20		
Solfati	mg/l	UNI EN ISO 10304-1:2009	141	± 17		
Azoto nitrico come N	mg/l	UNI EN ISO 10304-1:2009	6,3	± 3,7		
Azoto nitroso come N	mg/l	UNI EN ISO 10304-1:2009	< 0,06			
Azoto Kjeldahl (come N)	mg/l	APAT CNR IRSA 5130 Man 29 2003	63			
Azoto ammoniacale come NH4	mg/l	APAT CNR IRSA 4030 A2 Man 29 2003	< 0,4			
Solfiti	mg/l	APAT CNR IRSA 4150 Man 29 2003	< 0,1			
Solfuri	mg/l	APAT CNR IRSA 4160 Man 29 2003	17,8			
Fenoli	µg/l	EPA 3510C 1996 + EPA 8270E 2018	< 0,05			
Conta Escherichia coli	u.f.c./100ml	APAT CNR IRSA 7030 C Man 29 2003	3800	2800 - 5100		

Legenda valori incertezza: K = Fattore di copertura = 2; P = Livello di Probabilità = 95 %;

I Risultati contenuti nel presente Rapporto si riferiscono **esclusivamente ai campioni sottoposti a prova presso il Laboratorio SEA SRLS, fatto salvo esplicita indicazioni**. Il presente Rapporto non può essere riprodotto parzialmente, salvo autorizzazione scritta del ns. Laboratorio.

Documento firmato digitalmente ai sensi del D.Lgs n°82 del 07 marzo 2005 e s.m.i.

Pagina 2 di 3

Cap. Soc.: - Reg.Ditta: - P. Iva: 01863720437



SEA SRLS

Via Madre Teresa di Calcutta, 100

62029 Tolentino (MC)

Tel.: 0733/974947 Fax: 0733/967097

e-mail: info@seatolentino.it

Internet: www.seatolentino.it

Mod.048 - rev01 del 13/10/2017

Segue rapporto di prova n°: **20231176-008**

Prova	U.M	Metodo	Risultato	Incertezza	L.Min.	L.Max.
-------	-----	--------	-----------	------------	--------	--------

Il prelievo, eseguito a cura del personale dipendente SEA sopraindicato, è escluso dall'accreditamento. I metodi di campionamento non sono accreditati ACCREDIA.

Nel caso di determinazioni di residui/tracce, qualora la procedura analitica preveda concentrazione e/o purificazione degli analiti, ove non espressamente indicato, il recupero è da intendersi compreso all' interno dei limiti di accettabilità del Laboratorio, che rientra nell'intervallo 70-130% o secondo quanto indicato dallo specifico metodo di prova o dalla normativa vigente. Se non espressamente indicato il recupero non è stato utilizzato nei calcoli.

LEGENDA: Mod. campionam. = modalità di campionamento, L.Min = Limite di Legge Minimo, L.Max = Limite di Legge Massimo

Il Responsabile del Laboratorio



----- FINE RAPPORTO DI PROVA -----

Legenda valori incertezza: K = Fattore di copertura = 2; P = Livello di Probabilità = 95 %;

I Risultati contenuti nel presente Rapporto si riferiscono esclusivamente ai campioni sottoposti a prova presso il Laboratorio SEA SRLS, fatto salvo esplicithe indicazioni. Il presente Rapporto non può essere riprodotto parzialmente, salvo autorizzazione scritta del ns. Laboratorio.

Documento firmato digitalmente ai sensi del D.Lgs n°82 del 07 marzo 2005 e s.m.i.

Pagina 3 di 3

Cap. Soc.: - Reg.Ditta: - P. Iva: 01863720437



SEA SRLS
Via Madre Teresa di Calcutta, 100
62029 Tolentino (MC)
Tel.: 0733/974947 Fax: 0733/967097
e-mail: info@seatolentino.it
Internet: www.seatolentino.it

Mod.048 - rev01 del 13/10/2017

Rapporto di prova n°:

20231176-009

Descrizione: **Rio Maggio 6- monte**
Accettazione: **20231176**
Data Prelievo: **29-mar-23**
Data Arrivo Camp.: **29-mar-23** Data Inizio Prova: **29-mar-23**
Data Rapp. Prova: **24-apr-23** Data Fine Prova: **20-apr-23**
Data Stampa Rapp. Prova: **24-apr-23**
Tipo Prove: **Acque superficiali**
Rif.Legge/Autoriz.: **D.LGS.152/2006 TESTO UNICO AMBIENTALE**
Luogo Prelievo: **Discarica in Loc.Castelletta,Potenza Pienza**
Prelevatore: **Leonardo Silauri**
Mod.Campionam.: **APAT CNR IRSA 1030 Man. 29 2003**

Spettabile:
COSMARI SRL
LOCALITA' PIANE DI CHIANTI
62029 TOLENTINO (MC)

Modalità di conservazione del campione: **refrigerato**
Temperatura di accettazione del campione (°C): **5,4**

Risultati delle Prove

Prova	U.M	Metodo	Risultato	Incertezza	L.Min.	L.Max.
pH	unità pH	APAT CNR IRSA 2060 Man 29 2003	7,9	± 0,1		
Temperatura	°C	APAT CNR IRSA 2100 Man 29 2003	9,7			
Materiali grossolani		APAT CNR IRSA 2090 Man 29 2003	assenti			
Solidi Sospesi totali	mg/l	APAT CNR IRSA 2090 Man 29 2003	37			
Cloro attivo libero	mg/l	EPA 330.5	< 0,03			
Tensioattivi totali (da calcolo)	mg/l	APAT CNR IRSA 5170 Man 29 2003 + DIN 38409-20:1989-07 + UNI 10511- 1:1996 + A1:2000	0,76			
Tensioattivi anionici	mg/l	APAT CNR IRSA 5170 Man 29 2003	0,12			
Tensioattivi cationici	mg/l	DIN 38409-20:1989-07	0,14			
Tensioattivi non ionici	mg/l	UNI 10511-1:1996 + A1:2000	0,5			
BOD5	mg/l	APHA Standard Methods for Examination for Water and Wastewater ed 23nd 2017 - 5210D	34,0			
COD	mg/l	APAT CNR IRSA 5130 Man 29 2003	8			
Sodio	mg/l	ISO 15587-2:2002 + UNI EN ISO 11885:2009	77,8			
Magnesio	mg/l	ISO 15587-2:2002 + UNI EN ISO 11885:2009	42,6			
Calcio	mg/l	ISO 15587-2:2002 + UNI EN ISO 11885:2009	123,0			

Legenda valori incertezza: K = Fattore di copertura = 2; P = Livello di Probabilità = 95 %;

I Risultati contenuti nel presente Rapporto si riferiscono **esclusivamente ai campioni sottoposti a prova presso il Laboratorio SEA SRLS, fatto salvo esplicita indicazioni**. Il presente Rapporto non può essere riprodotto parzialmente, salvo autorizzazione scritta del ns. Laboratorio.

Documento firmato digitalmente ai sensi del D.Lgs n°82 del 07 marzo 2005 e s.m.i.

Pagina 1di 3

Cap. Soc.: - Reg.Ditta: - P. Iva: 01863720437



SEA SRLS

Via Madre Teresa di Calcutta, 100

62029 Tolentino (MC)

Tel.: 0733/974947 Fax: 0733/967097

e-mail: info@seatolentino.it

Internet: www.seatolentino.it

Mod.048 - rev01 del 13/10/2017

Segue rapporto di prova n°: **20231176-009**

Prova	U.M	Metodo	Risultato	Incertezza	L.Min.	L.Max.
Manganese	mg/l	ISO 15587-2:2002 + UNI EN ISO 11885:2009	0,0182	± 0,0024		
Piombo	mg/l	ISO 15587-2:2002 + UNI EN ISO 11885:2009	< 0,001			
Rame	mg/l	ISO 15587-2:2002 + UNI EN ISO 11885:2009	< 0,01			
Cromo totale	mg/l	ISO 15587-2:2002 + UNI EN ISO 11885:2009	< 0,005			
Ferro	mg/l	ISO 15587-2:2002 + UNI EN ISO 11885:2009	0,164	± 0,019		
Zinco	mg/l	ISO 15587-2:2002 + UNI EN ISO 11885:2009	< 0,005			
Nichel	mg/l	ISO 15587-2:2002 + UNI EN ISO 11885:2009	< 0,002			
Fosforo totale (come P2O5)	mg/l	UNI EN ISO 6878:2004	< 0,1			
SAR	mg/l	ISO 15587-2:2002 + UNI EN ISO 11885:2009	2,2			
Cloruri	mg/l	UNI EN ISO 10304-1:2009	101	± 19		
Solfati	mg/l	UNI EN ISO 10304-1:2009	127	± 16		
Azoto nitrico come N	mg/l	UNI EN ISO 10304-1:2009	6,2	± 3,6		
Azoto nitroso come N	mg/l	UNI EN ISO 10304-1:2009	< 0,06			
Azoto Kjeldahl (come N)	mg/l	APAT CNR IRSA 5130 Man 29 2003	66			
Azoto ammoniacale come NH4	mg/l	APAT CNR IRSA 4030 A2 Man 29 2003	< 0,4			
Solfiti	mg/l	APAT CNR IRSA 4150 Man 29 2003	< 0,1			
Solfuri	mg/l	APAT CNR IRSA 4160 Man 29 2003	18,0			
Fenoli	µg/l	EPA 3510C 1996 + EPA 8270E 2018	< 0,05			
Conta Escherichia coli	u.f.c./100ml	APAT CNR IRSA 7030 C Man 29 2003	8500	6900 - 10000		

Legenda valori incertezza: K = Fattore di copertura = 2; P = Livello di Probabilità = 95 %;

I Risultati contenuti nel presente Rapporto si riferiscono **esclusivamente ai campioni sottoposti a prova presso il Laboratorio SEA SRLS, fatto salvo esplicita indicazioni**. Il presente Rapporto non può essere riprodotto parzialmente, salvo autorizzazione scritta del ns. Laboratorio.

Documento firmato digitalmente ai sensi del D.Lgs n°82 del 07 marzo 2005 e s.m.i.

Pagina 2 di 3

Cap. Soc.: - Reg.Ditta: - P. Iva: 01863720437



SEA SRLS

Via Madre Teresa di Calcutta, 100

62029 Tolentino (MC)

Tel.: 0733/974947 Fax: 0733/967097

e-mail: info@seatolentino.it

Internet: www.seatolentino.it

Mod.048 - rev01 del 13/10/2017

Segue rapporto di prova n°: **20231176-009**

Prova	U.M	Metodo	Risultato	Incertezza	L.Min.	L.Max.
-------	-----	--------	-----------	------------	--------	--------

Il prelievo, eseguito a cura del personale dipendente SEA sopraindicato, è escluso dall'accreditamento. I metodi di campionamento non sono accreditati ACCREDIA.

Nel caso di determinazioni di residui/tracce, qualora la procedura analitica preveda concentrazione e/o purificazione degli analiti, ove non espressamente indicato, il recupero è da intendersi compreso all' interno dei limiti di accettabilità del Laboratorio, che rientra nell'intervallo 70-130% o secondo quanto indicato dallo specifico metodo di prova o dalla normativa vigente. Se non espressamente indicato il recupero non è stato utilizzato nei calcoli.

LEGENDA: Mod. campionam. = modalità di campionamento, L.Min = Limite di Legge Minimo, L.Max = Limite di Legge Massimo

Il Responsabile del Laboratorio



----- FINE RAPPORTO DI PROVA -----

Legenda valori incertezza: K = Fattore di copertura = 2; P = Livello di Probabilità = 95 %;

I Risultati contenuti nel presente Rapporto si riferiscono esclusivamente ai campioni sottoposti a prova presso il Laboratorio SEA SRLS, fatto salvo esplicithe indicazioni. Il presente Rapporto non può essere riprodotto parzialmente, salvo autorizzazione scritta del ns. Laboratorio.

Documento firmato digitalmente ai sensi del D.Lgs n°82 del 07 marzo 2005 e s.m.i.

Pagina 3 di 3

Cap. Soc.: - Reg.Ditta: - P. Iva: 01863720437



SEA SRLS
Via Madre Teresa di Calcutta, 100
62029 Tolentino (MC)
Tel.: 0733/974947 Fax: 0733/967097
e-mail: info@seatolentino.it
Internet: www.seatolentino.it

Rapporto di prova n°: **20231176-010**

Descrizione: **percolato EER 19 07 03**
Accettazione: **20231176**
Data Prelievo: **29-mar-23**
Data Arrivo Camp.: **29-mar-23** Data Inizio Prova: **29-mar-23**
Data Rapp. Prova: **25-apr-23** Data Fine Prova: **20-apr-23**
Data Stampa Rapp. Prova: **25-apr-23**
Tipo Prove: **Gestione rifiuto**
Luogo Prelievo: **Discarica in Loc. Castelletta, Potenza Picena**
Prelevatore: **Leonardo Silauri**
Mod.Campionam.: **UNI 10802:2013**
Verb.Campionam.: **20231176-010**

Spettabile:
COSMARI SRL
LOCALITA' PIANE DI CHIANTI
62029 TOLENTINO (MC)

Codice EER: **19 07 03** **percolato di discarica, diverso da quello di cui alla voce 19 07 02**

Temperatura di accettazione del campione (°C): **5,3**
Modalità di conservazione del campione: **Refrigerato**

ANALISI SUL CAMPIONE TAL QUALE

Prova	U.M	Metodo	Risultato
Caratteristiche organolettiche			
Colore			giallo
Odore			inodore
Stato fisico			liquido
Peso specifico	kg/dm3	Analisi gravimetrica	0,98
Solidi Sospesi totali	mg/l	APAT CNR IRSA 2090 Man 29 2003	43
Solidi sedimentabili	ml/l	APAT CNR IRSA 2090 Man 29 2003	< 5
Residuo a 105 °C	% p/p	UNI EN 14346:2007	0,2
pH	unità pH	APAT CNR IRSA 2060 Man 29 2003	7,1
Conducibilità	µS/cm	APAT CNR IRSA 2030 Man 29 2003	1765
COD	mg/l	APAT CNR IRSA 5130 Man 29 2003	110
BOD5	mg/l	APAT CNR IRSA 5120 Man 29 2003	91
Cloruri	mg/l	UNI EN ISO 10304-1:2009	303
Azoto ammoniacale come NH4	mg/l	APAT CNR IRSA 4030 A2 Man 29 2003	95
Azoto nitrico come N	mg/l	UNI EN ISO 10304-1:2009	24

I Risultati contenuti nel presente Rapporto si riferiscono **esclusivamente ai campioni sottoposti a prova presso il Laboratorio SEA SRLS, fatto salvo esplicita indicazione**. Il presente Rapporto non può essere riprodotto parzialmente, salvo autorizzazione scritta del ns. Laboratorio.

Documento firmato digitalmente ai sensi del D.Lgs n°82 del 07 marzo 2005 e s.m.i.

Pagina 1\3



SEA SRLS

Via Madre Teresa di Calcutta, 100

62029 Tolentino (MC)

Tel.: 0733/974947 Fax: 0733/967097

e-mail: info@seatolentino.it

Internet: www.seatolentino.it

Segue Rapporto di prova n°:

20231176-010

ANALISI SUL CAMPIONE TAL QUALE

Prova	U.M	Metodo	Risultato
Azoto nitroso come N	mg/l	UNI EN ISO 10304-1:2009	1,3
Azoto totale (come N)	%	APAT CNR IRSA Vol.3 Met.6 Q.64 1985	27000
Fosforo e i suoi composti come P	mg/l	UNI EN ISO 10304-1:2009	< 0,1
Cadmio e i suoi composti come Cd	mg/kg	UNI EN ISO 54321:2021 Met A2 + UNI EN ISO 11885:2009	< 10
Cromo totale e suoi composti come Cr	mg/kg	UNI EN ISO 54321:2021 Met A2 + UNI EN ISO 11885:2009	< 10
Piombo e i suoi composti come Pb	mg/kg	UNI EN ISO 54321:2021 Met A2 + UNI EN ISO 11885:2009	< 10
Rame e i suoi composti come Cu	mg/kg	UNI EN ISO 54321:2021 Met A2 + UNI EN ISO 11885:2009	< 10
Mercurio e suoi composti come Hg	mg/kg	UNI EN ISO 54321:2021 Met A2 + UNI EN ISO 11885:2009	< 10
Arsenico e suoi composti come As	mg/kg	UNI EN ISO 54321:2021 Met A2 + UNI EN ISO 11885:2009	< 10
Alluminio e suoi composti come Al	mg/kg	UNI EN ISO 54321:2021 Met A2 + UNI EN ISO 11885:2009	< 10
Bario e suoi composti come Ba	mg/kg	UNI EN ISO 54321:2021 Met A2 + UNI EN ISO 11885:2009	< 10
Stagno e i suoi composti come Sn	mg/kg	UNI EN ISO 54321:2021 Met A2 + UNI EN ISO 11885:2009	< 10
Ferro e i suoi composti come Fe	mg/kg	UNI EN ISO 54321:2021 Met A2 + UNI EN ISO 11885:2009	< 10
Zinco e i suoi composti come Zn	mg/kg	UNI EN ISO 54321:2021 Met A2 + UNI EN ISO 11885:2009	< 10
Nichel e suoi composti come Ni	mg/kg	UNI EN ISO 54321:2021 Met A2 + UNI EN ISO 11885:2009	< 10
Magnesio e i suoi composti come Mg	mg/kg	UNI EN ISO 54321:2021 Met A2 + UNI EN ISO 11885:2009	137
MAGNESIO SOLFATO ANIDRO	mg/kg	CALCOLO	679
Sommatoria Solventi Organici Aromatici	mg/kg	EPA 5021A 2014 + EPA 8260D 2018	< 10
Sommatoria Solventi Organici Clorurati	mg/kg	EPA 5021A 2014 + EPA 8260D 2018	< 10
Sommatoria Solventi Organici Azotati	mg/kg	EPA 5030C 2003 + EPA 8260D 2018	< 0,1
Idrocarburi			
Idrocarburi Alifatici da C5 A C8	mg/kg	UNI EN 14039:2005	< 5
Idrocarburi C10-C40	mg/kg	UNI EN 14039:2005	< 50
Cumene	mg/kg	EPA 5021A 2014 + EPA 8260D 2018	< 30
Dipentene	mg/kg	EPA 5021A 2014 + EPA 8260D 2018	< 30

I Risultati contenuti nel presente Rapporto si riferiscono **esclusivamente ai campioni sottoposti a prova presso il Laboratorio SEA SRLS, fatto salvo esplicita indicazione**. Il presente Rapporto non può essere riprodotto parzialmente, salvo autorizzazione scritta del ns. Laboratorio.

Documento firmato digitalmente ai sensi del D.Lgs n°82 del 07 marzo 2005 e s.m.i.

Pagina 2\3



SEA SRLS

Via Madre Teresa di Calcutta, 100

62029 Tolentino (MC)

Tel.: 0733/974947 Fax: 0733/967097

e-mail: info@seatolentino.it

Internet: www.seatolentino.it

Segue Rapporto di prova n°:

20231176-010

Il rifiuto, il cui campione è oggetto di analisi, è stato classificato dal Produttore/Detentore, in base all'origine/provenienza con il CODICE EER in testa al certificato, ai sensi del D.Lgs. n. 152/06 (All. D parte IV)

Per le informazioni fornite dal cliente (descrizione campione, luogo di campionamento, scopo delle analisi e codice EER) il Laboratorio declina ogni responsabilità.

Il prelievo, eseguito a cura del personale dipendente SEA soprariportato, è escluso dall'accreditamento. I metodi di campionamento non sono accreditati ACCREDIA.

Nel caso di determinazioni di residui/tracce, qualora la procedura analitica preveda concentrazione e/o purificazione degli analiti, ove non espressamente indicato, il recupero è da intendersi compreso all'interno dei limiti di accettabilità del Laboratorio, che rientra nell'intervallo 70-130% o secondo quanto indicato dallo specifico metodo di prova o dalla normativa vigente. Se non espressamente indicato il recupero non è stato utilizzato nei calcoli.

LEGENDA: Mod. campionam. = modalità di campionamento, L.Min. = Limite Minimo di Legge, L.Max. = Limite Massimo di Legge

Allegati presenti: GIUDIZIO - Allegato al Rapporto di prova N° 20231176-010

Il Responsabile del Laboratorio



Dott. Alessandro Binotti

----- FINE RAPPORTO DI PROVA -----

I Risultati contenuti nel presente Rapporto si riferiscono **esclusivamente ai campioni sottoposti a prova presso il Laboratorio SEA SRLS, fatto salvo esplicithe indicazioni**. Il presente Rapporto non può essere riprodotto parzialmente, salvo autorizzazione scritta del ns. Laboratorio.

Documento firmato digitalmente ai sensi del D.Lgs n°82 del 07 marzo 2005 e s.m.i.

Pagina 3\3

**SEA SRLS**

Via Madre Teresa di Calcutta, 100

62029 Tolentino (MC)

Tel.: 0733/974947

Fax: 0733/967097

e-mail: info@seatolentino.itInternet: www.seatolentino.it

Allegato al Rapporto di Prova N° 20231176-010

GIUDIZIO DI CLASSIFICAZIONE DEL RIFIUTO CODICE EER 19 07 03

(redatto ai sensi del Decreto Legislativo 152/2006 e s.m.i., delle Linee Guida SNPA 2021 Riquadro 2.2 - Delibera n°105/2021
Approvata con D.M. n°47 del 09/08/2021 – Decisione 2014/955/UE, Regolamento (UE) 1357/2014, Regolamento UE 2017/997)**CLASSIFICAZIONE E/O CARATTERIZZAZIONE DEL RIFIUTO**

In relazione al Rapporto di prova n. 20231176-010 del 25/04/2023

Il profilo analitico, determinante per la classificazione è stato scelto con il Produttore, sulla base delle informazioni fornite dallo stesso, inerenti al processo chimico e produttivo generatore del rifiuto, ed eventuali schede di sicurezza dei prodotti da cui deriva

Il presente Giudizio si riferisce esclusivamente al campione analizzato, ai test eseguiti e ai parametri analizzati.

Per le informazioni (se disponibili) richieste ai punti 1-2-3-4-9-10 nel Riquadro 2.2 delle Linee Guida SNPA approvate con Decreto Direttoriale 47/2021, si rimanda al Rapporto di Prova di cui il presente Giudizio è un allegato

Tabella 1. Dati relativi al Campione e al Rapporto di Prova

Descrizione: percolato EER 19 07 03

Riferimento del Verbale di Campionamento: 20231176-010

Data di campionamento: 29/03/2023

Committente: COSMARI SRL

Tabella 2. Descrizione del Rifiuto

Descrizione del ciclo produttivo: percolato prodotto in discarica per rifiuti non pericolosi

EER: 19 07 03 percolato di discarica, diverso da quello di cui alla voce 19 07 02

Matrice: Gestione rifiuto

Tabella 3. Aspetto e caratteristiche chimico-fisiche del campione

Colore	giallo
Odore	inodore
Stato fisico	liquido
Residuo a 105 °C	0,2
pH	7,1

**SEA SRLS**

Via Madre Teresa di Calcutta, 100

62029 Tolentino (MC)

Tel.: 0733/974947

Fax: 0733/967097

e-mail: info@seatolentino.itInternet: www.seatolentino.it

Allegato al Rapporto di Prova N° 20231176-010

GIUDIZIO DI CLASSIFICAZIONE DEL RIFIUTO CODICE EER 19 07 03

(redatto ai sensi del Decreto Legislativo 152/2006 e s.m.i., delle Linee Guida SNPA 2021 Riquadro 2.2 - Delibera n°105/2021
Approvata con D.M. n°47 del 09/08/2021 – Decisione 2014/955/UE, Regolamento (UE) 1357/2014, Regolamento UE 2017/997)**DETTAGLIO INFORMATIVO DELLE CARATTERISTICHE****HP 5 - Tossicità specifica per organi bersaglio (STOT) / Tossicità in caso di aspirazione**

Codici e categoria di pericolo	Elenco sostanze	Unità Misura	Valore considerato	Limite	Pericoloso
STOT SE 3 - H335	Fosforo e i suoi composti come P -0,0001	%	-0,00011	20	<input type="checkbox"/>

HP 11 - Mutageno

Codici e categoria di pericolo	Elenco sostanze	Unità Misura	Valore considerato	Limite	Pericoloso
MUTA. 1B - H340	Fosforo e i suoi composti come P -0,0001	%	-0,00011	0,1	<input type="checkbox"/>

**SEA SRLS**

Via Madre Teresa di Calcutta, 100

62029 Tolentino (MC)

Tel.: 0733/974947

Fax: 0733/967097

e-mail: info@seatolentino.itInternet: www.seatolentino.it

Allegato al Rapporto di Prova N° 20231176-010

GIUDIZIO DI CLASSIFICAZIONE DEL RIFIUTO CODICE EER 19 07 03

(redatto ai sensi del Decreto Legislativo 152/2006 e s.m.i., delle Linee Guida SNPA 2021 Riquadro 2.2 - Delibera n°105/2021
Approvata con D.M. n°47 del 09/08/2021 – Decisione 2014/955/UE, Regolamento (UE) 1357/2014, Regolamento UE 2017/997)

VALUTAZIONE DELLE CARATTERISTICHE DI PERICOLO POTENZIALMENTE ATTRIBUIBILI AL RIFIUTO:

- HP 3: ai sensi del Regolamento (UE) n. 1357/2014 di modifica della Direttiva 2008/98/CE, in base allo specifico metodo di prova previsto dal Regolamento (CE) 440/2008 e s.m.i.;

- HP 4, HP 5, HP 6, HP 7, HP 8, HP 10, HP 11, HP 13: in riferimento al Regolamento (UE) n. 1357/2014, per comparazione dei dati analitici relativi alle sostanze pericolose individuate alla luce delle informazioni acquisite dal Produttore/Detentore con i limiti di concentrazione definiti tenendo conto dei valori soglia, ove previsti;

- HP 14: in accordo al Regolamento (UE) 2017/997 che modifica l'Allegato III della Direttiva 2008/98/CE, a partire dai dati analitici relativi alle sostanze pericolose individuate, comparati secondo i metodi di calcolo definiti, con i relativi limiti di concentrazione, tenendo conto dei valori soglia applicabili;

- HP 1, HP 2, HP 9, HP 12, HP 15: in base alle informazioni del Produttore/Detentore, non sono presenti nel rifiuto sostanze pertinenti riconducibili a tali caratteristiche di pericolo e non risulta opportuno e proporzionato eseguire ulteriori test.

La valutazione della pericolosità dei metalli e dei loro composti è stata effettuata considerando i composti pertinenti potenzialmente presenti in base al ciclo produttivo coinvolto, la natura del campione e l'esperienza specifica del Chimico valutatore.

Secondo la decisione 2014/955/UE i limiti di concentrazione di cui all'allegato III della direttiva 2008/98/CE non sono applicabili alle leghe di metalli puri in forma massiva (non contaminati da sostanze pericolose). I residui di leghe che sono considerati rifiuti pericolosi sono specificamente menzionati nella direttiva 2014/955/UE e contrassegnati con un asterisco (*).

L'eventuale presenza di sostanze classificate pericolose ai sensi del Regolamento (CE) 1272/2008 e s.m.i., determinate analiticamente solo quanto ritenuto pertinente sulla scorta delle informazioni ricevute, è stata valutata in riferimento ai limiti di concentrazione di cui in Allegato al Regolamento (UE) 1357/2014 sostitutivo dell'Allegato III della Direttiva 2008/98/CE.

La possibile contaminazione da inquinanti organici persistenti (POPs) determinate analiticamente solo quanto ritenuto pertinente sulla scorta delle informazioni ricevute, o se espressamente richiesto dal cliente, è stata valutata sulla base delle disposizioni introdotte dalla Decisione 2014/955/UE, il superamento dei valori limite stabiliti dall'allegato IV al Regolamento 2019/1021/UE e s.m.i.

Rifiuti con pH estremo (cioè inferiori o uguali a 2 e superiori o uguali a 11,5) non classificati come corrosivi o irritanti utilizzando la concentrazione delle sostanze individuate, viste le disposizioni di cui alla Decisione 2014/955/UE e la presenza di metodi di prova riconosciuti a livello internazionale (test convalidati in vitro per la corrosione e l'irritazione cutanea), in caso di indisponibilità dei dati analitici inerenti i suddetti saggi, sono in via cautelativa classificati pericolosi con caratteristica di pericolo HP 8 "Corrosivo".

Per i rifiuti contenenti Idrocarburi:

L'attribuzione della caratteristica di pericolo HP7 "Cancerogeno" ai sensi dall'art. 6-quater del Decreto Legge 208/2008 così come convertito con modificazioni dalla Legge 13/2009 che rimanda ai criteri definiti in Tabella A2 dell'Allegato A al DM 07/11/2008 così come modificata dal DM 04/08/2010, si analizzano i markers di cancerogenicità, secondo il Parere dell'Istituto Superiore di Sanità n. 0036565 del 05/07/2006, come integrato dal Parere n.0032074 del 23/06/2009, espresso in merito alla "Classificazione dei rifiuti contenenti idrocarburi", tenendo conto della nota M di cui in Allegato VI al Regolamento (CE) n. 1272/2008 e s.m.i.;

La caratteristica di pericolo HP11 "Mutageno", si fa riferimento al Parere dell'Istituto Superiore di Sanità n. 0032074 del 23/06/2009, prima integrazione del Parere n. 0036565 del 05/07/2006 e, ai sensi delle note J, K e P di cui in Allegato VI al Regolamento (CE) n. 1272/2008 e s.m.i., si analizzano i markers di mutagenicità;

La caratteristica di pericolo HP14 "Ecotossico", si fa riferimento, per la sola individuazione dei parametri analitici, al Parere dell'Istituto Superiore di Sanità n.0035653 del 06/08/2010 "Criteri di classificazione dei rifiuti contenenti idrocarburi", seconda integrazione del Parere n. 0036565 del 05/07/2006, analizzando gli idrocarburi e le classi di idrocarburi ivi evidenziati come pericolosi per l'ambiente.

**SEA SRLS**

Via Madre Teresa di Calcutta, 100

62029 Tolentino (MC)

Tel.: 0733/974947 Fax: 0733/967097

e-mail: info@seatolentino.it

Internet: www.seatolentino.it

Allegato al Rapporto di Prova N° 20231176-010

GIUDIZIO DI CLASSIFICAZIONE DEL RIFIUTO CODICE EER 19 07 03

(redatto ai sensi del Decreto Legislativo 152/2006 e s.m.i., delle Linee Guida SNPA 2021 Riquadro 2.2 - Delibera n°105/2021
Approvata con D.M. n°47 del 09/08/2021 – Decisione 2014/955/UE, Regolamento (UE) 1357/2014, Regolamento UE 2017/997)

CONCLUSIONI**CLASSIFICAZIONE:**

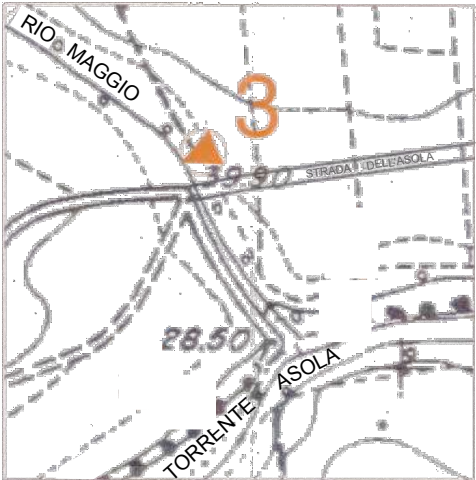
In considerazione della provenienza, tipologia e ciclo produttivo che lo ha generato, essendo la concentrazione degli eventuali contaminanti inferiore alle concentrazioni limite, ai sensi del Regolamento UE N.1357/2014 del 18/12/2014, della Decisione 2014/955/UE, del Regolamento (CE) n. 1272/2008 come modificato dal Regolamento UE 2016/1179 del 19 luglio 2016 e Sulla base del Regolamento (UE) 2017/997 del 8 giugno 2017, che modifica l'allegato III della direttiva 2008/98/CE del Parlamento europeo e del Consiglio, il rifiuto in esame è classificato come 'NON PERICOLOSO'

CONFERIMENTO: Vista la composizione e l'origine del rifiuto, si può considerare che lo smaltimento debba avvenire in impianti di trattamento autorizzati

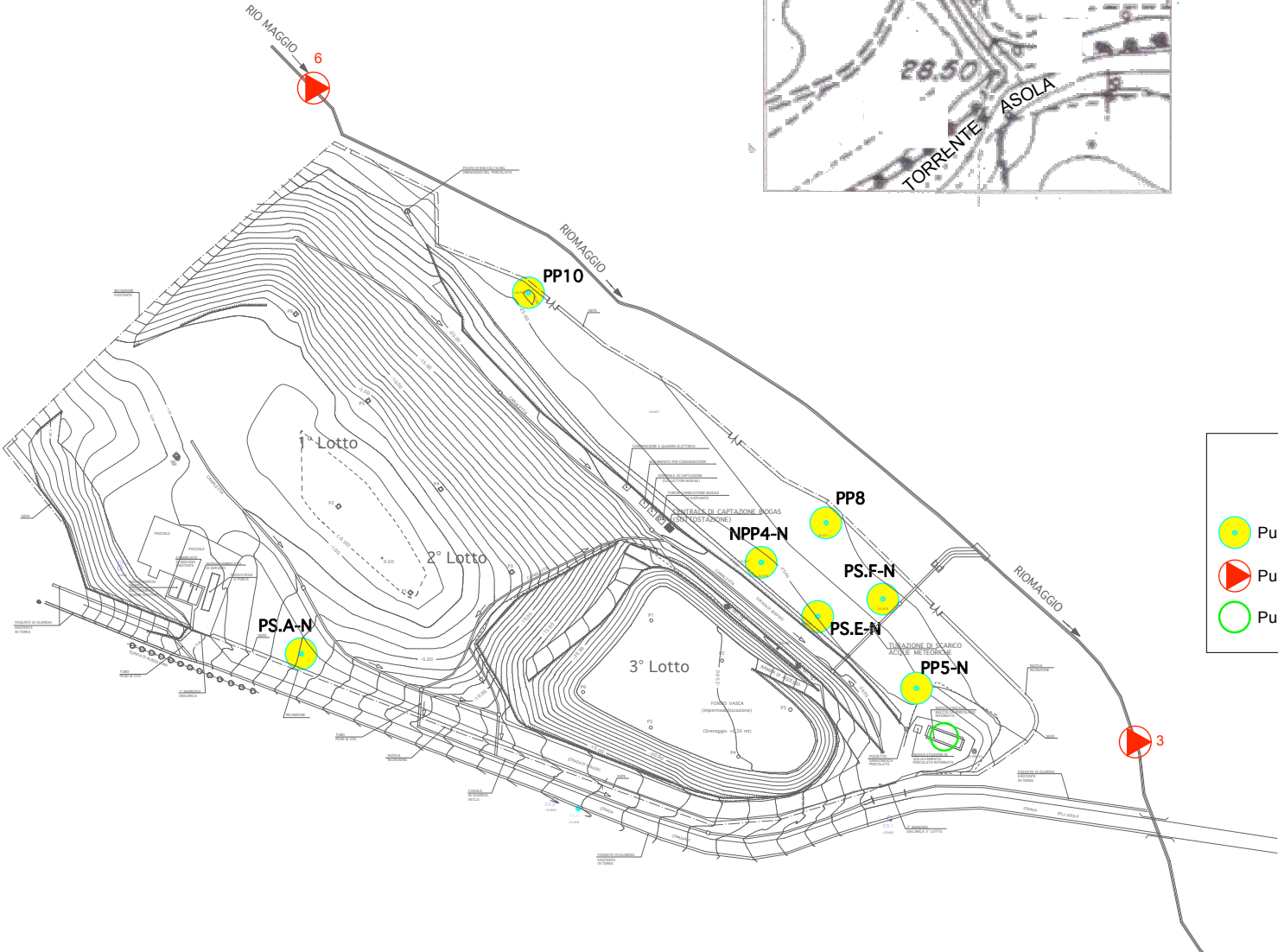
Il Responsabile del Laboratorio



Discarica in loc. Casteletta, Potenza Picena



**PLANIMETRIA PUNTI
DI MONITORAGGIO
(FASE POST-GESTIONALE)
SCALA 1:2000**



LEGENDA

- Punti di prelievo delle acque sotterranee
- Punti di prelievo delle acque superficiali
- Punto di prelievo del percolato